

# TREKHAKEN-ATTELAGES

G.D.W. N.v.

Hoogmolenwegel 23

B-8790 WAREGEM

Tel. 32 (0) 56 60.42.12

Fax 32 (0) 56 60.01.93

TREKHAAK n°:154

Voor: TOYOTA STARLET '90

ATTELAGE n°:154

Pour: TOYOTA STARLET '90

## Samenstelling:

- 1 trekhaak
- 1 flensbol 50T (\*)
- 2 moeren + bouten M14-35 (\*)
- 1 moer + bout M10-110 (B)
- 3 moeren + bouten M10-90 (B'-C)
- 2 moeren + bouten M10-30 (D)
- 4 bouten M10/1.25-30 (A)
- 2 rondsels 60-12 (D)
- 1 verhoogd rondsel 60-16-/80 (B)
- 2 verhoogde rondsels 60-16/58 (C)
- 1 verhoogd rondsel 60-16/65 (B')
- 10 borgrondfels 10mm (A-B-B'-C-D)
- 2 borgrondfels 14mm (\*)

## Montagehandleiding

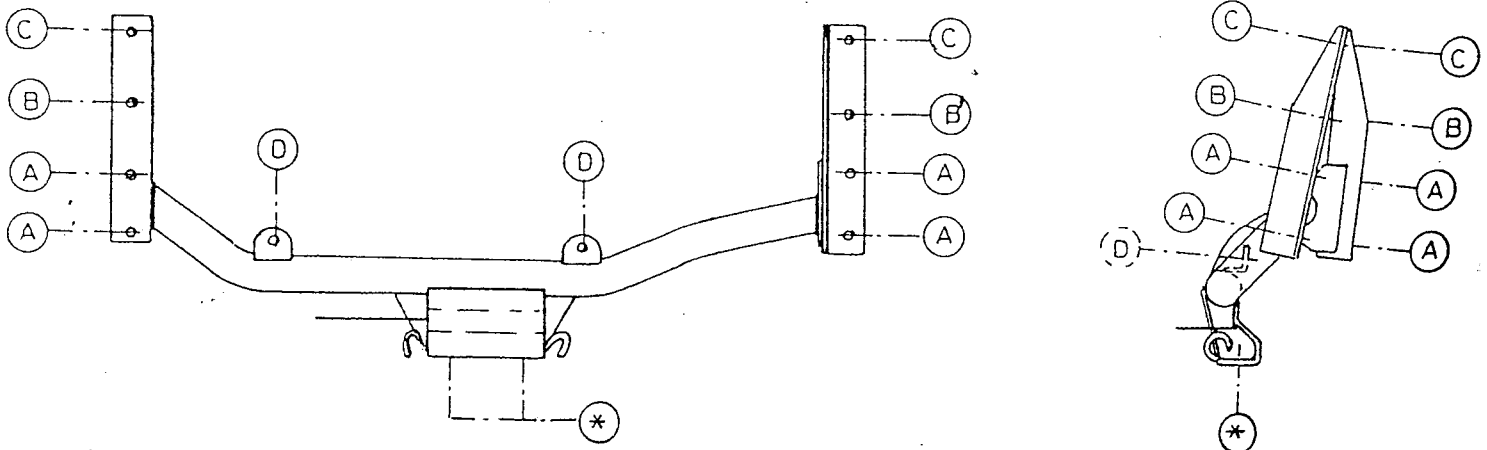
- 1/Grondbekleding uit de koffer en reservewiel wegnemen.
- 2/De twee sleepogen achter onderaan de wagen definitief verwijderen. De uitlaat achteraan van de rubbers losmaken.
- 3/Trekhaak plaatsen met A,B,B' en C tegen de onderkant van de chassisbalken; met D tegen de bak van het reservewielruimte; met A passend op de vrijgekomen schroefgaten (van de sleepogen) en de bijgeleverde bouten hier inschroeven.
- 4/B,B',C en D doorboren tot in de koffer. De boringen B,B' en C enkel in de bovenplaat vermeerderen tot 17mm, dit om de verhoogde rondsels toe te laten.
- 5/Alle bouten met rondsels via de koffer inbrengen en degelijk vastschroeven. Monteren van (\*) en degelijk vastschroeven.
- 6/Uitlaat terug monteren en grondbekleding en reservewiel terugplaatsen.

## Composition:

- 1 attelage
- 1 boule à bourrelet 50T (\*)
- 2 écrous + boulons M14-35 (\*)
- 1 écrou + boulon M10-110 (B)
- 3 écrous + boulons M10-90 (B'-C)
- 2 écrous + boulons M10-30 (D)
- 4 boulons M10/1.25-30 (A)
- 2 rondelles 60-12 (D)
- 1 rondelle rehaussées 60-16/80 (B)
- 2 rondelles rehaussées 60-16/58 (C)
- 1 rondelle rehaussées 60-12/65 (B')
- 10 rondelles de sécurité 10mm (A-B-B'-C-D)
- 2 rondelles de sécurité 14mm (\*)

## Manuel de montage

- 1/ Enlever la couverture au fond dans la coffre et enlever la roue de rechange.
- 2/ Enlever définitivement les anneaux de traction de l'arrière. Détacher l'échappement des caoutchoucs.
- 3/ Placer l'attelage avec A,B,B' et C contre le dessous des poutrelles de chassis; avec D cotre le côté de l'espace de la roue de rechange; avec A sur les trous venus libre (Des anneaux de traction) et mettre les boulons livrés-avec.
- 4/ Forer B,B',C et D jusqu'en dans le coffre Agrandir les forages B,B' et C dans la tôle De dessus jusqu'en 17mm pour remettre les rondelles rehaussées.
- 5/ Mettre tous les boulons avec rondelles via Le coffre. Monterle (\*) et bien serrer le tout.
- 6/ Remettre l'échappement aux caoutchoucs Replacer la couverture au fond dans la coffre et replacer aussi la roue de rechange.



N.B. (\*) standaard ultrustingn (kunnan vervangen worden door originele  aanpasstukken)

équipements standard (peuvent être remplacés par des pièces d'adaptation d'origine 